



Werbemedien Mietfahrzeuge

Europcar

Möglichkeiten

**Persönliche
Übergabe am
Counter**



**Die Werbebotschaft in Form
von Mustern, Give- Aways oder
Informationsmaterial wird dem
Mieter aktiv überreicht.**



**Auslage auf dem
Beifahrersitz**



**Auslage der Werbebotschaft
im Fahrzeug.**



Spiegelhänger



**Spiegelhänger werden nach
Kundenselektion in jeglicher
Stanzung im Mietfahrzeug
geschaltet.**



Möglichkeiten

**Lenkradüberzieher mit
Zugabe („Visitenkarte mit
Nummer“)**



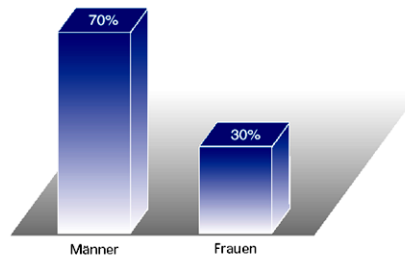
**Infoscreen;
Werbewerbotschaften werden
im News- Umfeld platziert**



Zielgruppe Mieter

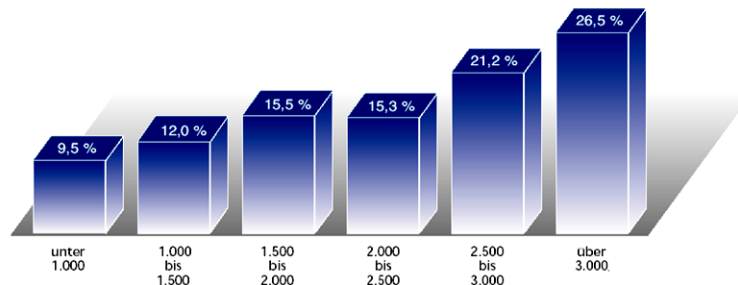
Autovermietung – Die Mieter

Geschlecht



Laut Allensbacher Werbeträgeranalyse mieten rund 7% der Bundesbürger mindestens einmal im Jahr ein Auto oder einen Kleintransporter; 2% davon benutzen mehrmals im Jahr einen Mietwagen. Die Westdeutschen mieten häufiger Autos als die Ostdeutschen, außerdem ist die Anmietung überwiegend "Männersache".

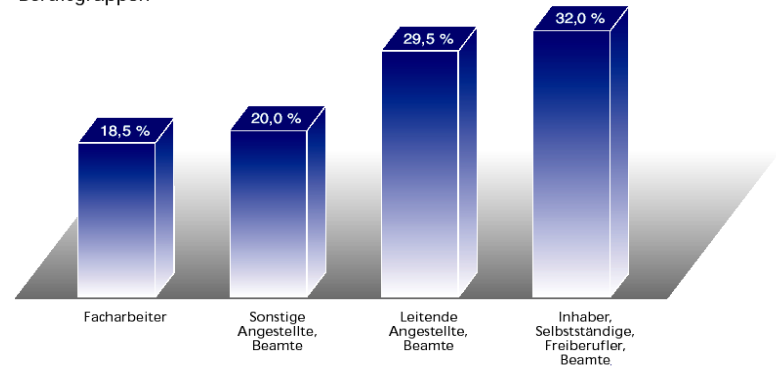
Haushaltsnettoeinkommen/Monat in Euro



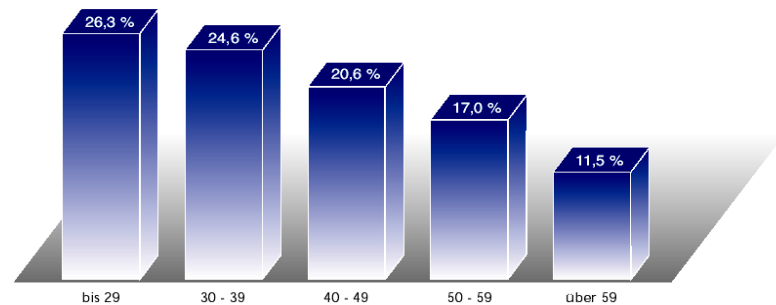
Die besten Kunden der Autovermieter haben ein höheres Einkommen.

Quelle: G&J Branchenstatistik
Autovermietung, Quartal 1/02

Berufsgruppen



Altersklassen (Jahre)



Von der Altersgruppe sind die 20- bis 49- Jährigen überdurchschnittlich vertreten.

Die Geschäftsreisenden sind wichtige Kunden der Autovermieter. Der Leseranlyse Entscheidungsträger zufolge waren 77% der rund 2 Mio. Führungskräfte in Wirtschaft und Verwaltung in den letzten zwölf Monaten mindestens einmal dienstlich innerhalb Deutschlands unterwegs. 6,5% der Topmanager führen dabei mit einem Mietwagen

Quelle: G&J Branchenstatistik
Autovermietung, Quartal 1/02

- **Bis zu 100.000 Auslagen / Monat, keine Mindestmenge**
- **Über 1.000 Stationen bundesweit selektierbar**
- **Flughafen- / Bahnhof- / City-Stationen**
- **Weitere Selektionskriterien nach Absprache**
- **Kurze Vorlaufzeiten**
- **Werbemöglichkeit über Counter (persönliche Übergabe oder Auslage), Auslage auf dem Beifahrersitz oder Spiegelhänger**

- **Pro Sampling (Übergabe oder Auslage): 0,50 – 1,25 Euro abhängig von Auflage, Laufzeit und Muster**

- **Kosten Spiegelanhänger Auflage 200.000 Stück, Basis 2 Monate:**
 - normal: 16.000 €
 - mit Perforation: 17.000 €
 - inkl. Give-away: 49.000 €**Europcar-Logo muß integriert werden. Preise zzgl. Produktion.**

- **Lenkradüberzieher: Preis auf Anfrage**
- **Infoscreen an folgenden Airportstationen: DUS, HAJ, CGN, STR, Spotlänge 30 Sekunden, Kosten für Gesamtnetz 6.900 € pro Woche**

Ansprechpartner

Bader Media GmbH

Monika Grill

**Ziegeleistrasse 15
84172 Vatersdorf**

Tel: 08762- 42 646 14

Fax: 08762- 42 646 29

**Mail: mg@bader-media.com
www.bader-media.com**

*Alle genannten Werbemöglichkeiten können auch für andere Autovermietungen wie z.B. Avis, Sixt, Hertz etc. angefragt werden.